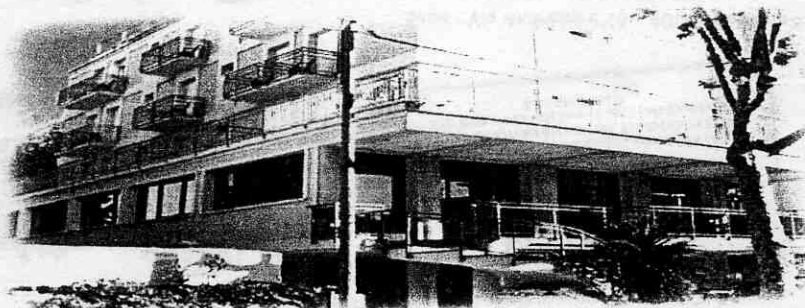


Insieme per NON dimenticare la Strage alla stazione di Bologna del 2 Agosto 1980

L'organizzazione ha preso accordi con:



☆☆☆
**Hotel
Abel**
Cesenatico

Via A. da Noli, 26
47042 Cesenatico(FC) Italy
Tel. 0547 82505

Tutte le persone che esibiranno il presente coupon alla reception dell'albergo e soggiureranno nei periodi, Maggio, Giugno, Luglio e Settembre usufruiranno di uno sconto del 5%.

**Sabato 27 Luglio e Domenica 28 Luglio 2013
Staffetta Podistica**

Repubblica di San Marino-Rimini-Ravenna-Bologna

Staffetta podistica Repubblica di S. Marino-Rimini-Bologna (Parte 27 Luglio 2013 alle ore 9,00 da S. Marino)		LATO RAVENNA			
Partenza	Arrivo	Ora di partenza	Km. Percorsi	Ora di arrivo	Tempo impiegato
Repubblica di S. Marino	Dogana	9.00	11.86	10.08	1.08
Dogana	Rimini	10.08	12.98	11.42	1.34
Rimini	Viserba	11.42	3.280	12.02	0.20
Viserba	Bellaria	12.02	6.015	12.37	0.35
Bellaria	Savignano a mare ex Gheodrom	12.37	8.415	13.13	0.36
Savignano mare ex Gheodrom	Cesenatico	13.13	7.840	14.34	1.21
Cesenatico	Cervia - Tagliata	14.34	3.090	14.54	0.20
Cervia - Tagliata	Savio	14.54	13.985	16.25	1.31
Savio	Sant'Apollinare in Classe	16.25	12.253	17.49	1.24
Sant'Apollinare in Classe	Ravenna	17.49	6.167	18.24	1.15
Ravenna	Godo	18.29	11.860	19.44	1.20
Godo	Russi	19.44	4.515	20.15	0.31
Pernottamento a RUSSI. Riparte il 28 Luglio alle ore 9.00 da RUSSI (partenza di un ramo della Staffetta da Alfonsine ore 9.15 - Fusignano ore 10.15 - Lugo ore 11.17) - (partenza 2 ramo da Solarolo ore 9.15 - Bagnara ore 10.10 - Lugo 11.17)					
Russi	Bagnacavallo	8.55	9.606	9.58	1.03
Bagnacavallo	Cotignola	9.58	5.525	10.31	0.33
Cotignola	Lugo	10.31	6.088	11.17	0.46
Lugo	Sant'Agata sul Santeramo	11.17	5.206	11.52	0.35
Sant'Agata sul Santeramo	Massalombarda	11.52	3.460	12.13	0.21
Massalombarda	San Patrizio (sosta 20)	12.13	6.980	12.50	0.37
San Patrizio (part. Ore 13.05)	Ponte di Massa	13.05	5.185	13.35	0.20
Ponte di Massa	P.zzo Guerrino	13.35	4.950	14.05	0.30
P.zzo Guerrino	Bivio dopo Crocetta	14.05	5.383	14.50	0.45
Bivio dopo Crocetta	Medicina	14.50	5.292	15.20	0.30
Medicina	Castel S. Pietro T. (sosta)	15.20	10.785	16.21	1.01
Castel S. Pietro Terme	Ozzano dell'Emilia (sosta)	16.35	10.340	17.36	1.05
Ozzano dell'Emilia	S. Lazzaro di Savena (sosta)	17.46	6.570	18.26	0.40
S. Lazzaro di Savena	Incrocio di Via Lenin	18.36	2.515	18.47	0.11
Incrocio di Via Lenin	Quartiere Pilastro	18.47	3.955	19.15	0.28
TOTALE			194.610		19.53

Staffetta podistica Repubblica di S. Marino-Rimini-Bologna (Parte 27 Luglio 2013 alle ore 9,00 da S. Marino)		LATO VIA EMILIA			
Partenza	Arrivo	Ora di partenza	Km. Percorsi	Ora di arrivo	Tempo impiegato
Repubblica di S. Marino	Dogana	9.00	11.86	10.08	1.08
Dogana	Rimini	10.08	12.98	11.42	1.34
Rimini	Santarcangelo di Romagna	11.42	12.000	13.00	1.18
Santarcangelo di Romagna	Savignano sul Rubicone	13.00	5.700	13.35	0.35
Savignano sul Rubicone	Budrio	13.35	7.200	14.15	0.40
Budrio	Cesena	14.15	6.000	14.50	0.35
Cesena	Bivio Panighina	14.50	8.000	15.50	1.00
Bivio Panighina	Bertinoro	15.50	4.700	16.25	0.35
Bertinoro	Forlimpopoli	16.25	7.000	17.00	0.35
Forlimpopoli	Ronco	17.00	3.200	17.18	0.18
Ronco	Forlì	17.18	4.000	17.40	0.22
Forlì	Villanova	17.40	5.000	18.10	0.30
Villanova	Cosina	18.10	2.500	18.40	0.30
Cosina	Faenza	18.40	7.000	19.20	0.40
Faenza	Brisighella	19.20	11.900	20.35	1.15
Pernottamento a Brisighella. Riparte il 28 Luglio alle ore 9.30 da Brisighella (partenza di un ramo della Staffetta da Casola Val Senio alle ore 10.00 e arrivo a Riolo Terme alle ore 11.20)					
Brisighella	Riolo Terme	9.30	13.500	11.20	1.50
Riolo Terme	Castel Bolognese	11.20	10.000	12.30	1.10
Castel Bolognese	Imola (sosta 30 minuti)	13.00	8.000	13.40	0.40
Imola (partenza ore 14.10)	Bivio per Dozza	14.10	4.700	14.50	0.40
Bivio per Dozza	Dozza	14.50	4.500	15.25	0.35
Dozza	Castel S. Pietro Terme (sosta 10)	15.25	8.100	16.21	0.56
Castel S. Pietro Terme	Ozzano dell'Emilia	16.35	10.840	17.36	1.05
Ozzano dell'Emilia	S. Lazzaro di Savena	17.46	6.570	18.26	0.40
S. Lazzaro di Savena	Incrocio di Via Lenin	18.36	2.515	18.47	0.11
Incrocio di Via Lenin	Quartiere Pilastro	18.47	3.955	19.15	0.28
TOTALE			184.00		19.53

Sede : Via Andreini n°18 - 40127 Bologna
Cod. Fisc. 91243930376
IBAN: IT 69 Q 01030 02430 000010158460
Web site: www.staffettepodistiche2agosto1980.it
E-mail: staffpod2agosto1980@gmail.com