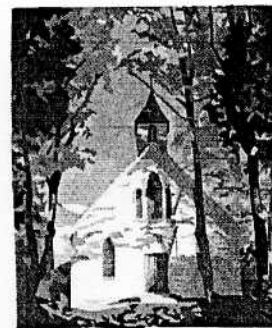




Comitato Provinciale  
Società Podistiche



## Chiesa Cattolica Parrocchiale di Roncalceci

in collaborazione con

### ATLETICA MAMELI RAVENNA

Organizzano nell'ambito della Sagra Paesana di Roncalceci

*2^ Camminata Ludico motoria*

# sabato 29 settembre

# ore 18.00



Comitato Provinciale Ravenna

- **RITROVO:** ore 16.30 presso CHIESA PARROCCHIALE DI RONCALCECI Via Sauro Babini 248 (RONCALCECI - RA)
- **PERCORSI:** km. 7 e mini di km. 2
- **CONTRIBUTO ORGANIZZATIVO:** € 2
- **PREMIO DI PARTECIPAZIONE:** prodotti alimentari
- **PREMI DI SOCIETA':** alla 1^ prosciutto a seguire le prime 20 (min. 10 iscritti)
- **INFOLINE:** 0544-404082 (SUPRANI VITTORIO)
- **STAND GASTRONOMICI APERTI DALLE ORE 19.00**
- L'organizzazione declina ogni responsabilità per danni a cose o persone causate dai concorrenti durante lo svolgimento della manifestazione.